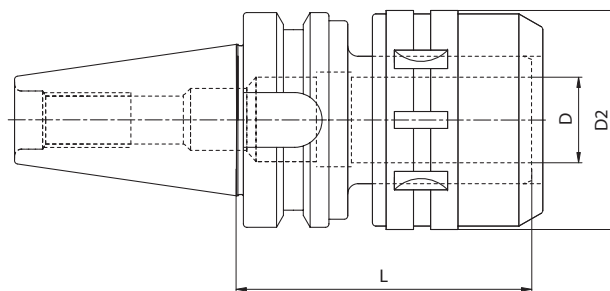


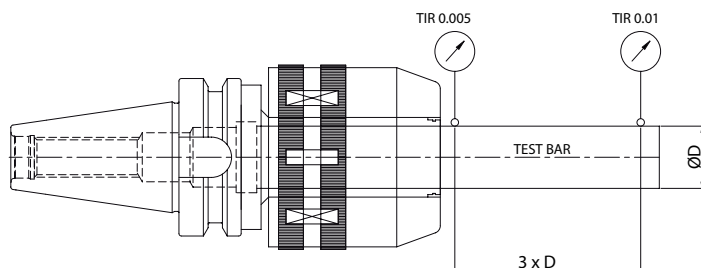
MILLING CHUCK MANDRINI A FORTE SERRAGGIO  
 KRAFTSPANNFUTTER MANDRINS A FORT SERRAGE  
 УСИЛЕННЫЕ ОПРАВКИ 铣夹头

**JIS-B 6339 MAS 403/BT AD**



SUPPLIED WITH WRENCH • FORNITI CON CHIAVE INCLUSA  
 INKLUSIVE SPANNSCHLÜSSEL • CLÉ INCLUSE  
 ПОСТАВЛЯЕТСЯ С КЛЮЧОМ • 供货时提供扳手

PRICE	DESCRIPTION	ISO	D	D2	L	G6,3 12000 RPM
100,00	BT40H80C20	40	20	53	90	•
102,00	BT40H105C20	40	20	53	100	•
111,00	BT40H105C32	40	32	68	105	•
120,00	BT50H105C20	50	20	53	105	•
132,00	BT50H105C32	50	32	68	105	•
152,00	BT50H135C32	50	32	68	135	•



MILLING CHUCK (diameter)	SPECIFICATION (DIN)	TOLERANCE (Taper shank)	RUN-OUT (3xD)	CLAMPING TORQUE
C20	AT3	BT40 (0~+0,003)	0~0,01	980M.m (100 Kgf.m)
C32		BT50 (0~+0,004)		3430M.m (350 Kgf.m)

MILLING CHUCK KITS KIT FORTE SERRAGGIO  
 KRAFTSPANNFUTTERSATZ JEUX À FORT SERRAGE  
 НАБОРЫ СИЛОВЫХ ПАТРОНОВ С ЦАНГАМИ К НИМ 铣夹头组套

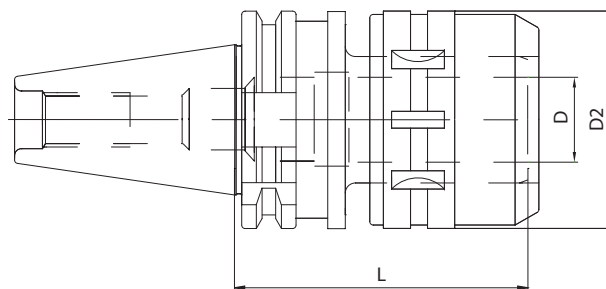
- Kit Box:** 1 milling chuck + 1 collets kit + 1 wrench  
**Cassetta Corredo:** 1 mandrino forte serraggio + 1 serie pinze + 1 chiave  
**Ausstattungskasten:** 1 Kraftspannfutter + 1 Spannzangensatz + 1 Spannschlüssel  
**Boîte d'équipement:** 1 mandrin à fort serrage + 1 jeux de pince + 1 clé  
**Набор:** 1 патрон + 1 набор цанг + 1 ключ  
**组件盒:** 1 个铣夹头 + 1 个夹头套装 + 1 个扳手



PRICE	COMPOSIZIONE COMPOSITION
157,00	N°1 BT40 L80 C20 + n°5 pinze K20: Ø6,8,10,12,16
188,00	N°1 BT40 L105 C32 + n°7 pinze K32: Ø6,8,10,12,16,20,25
178,00	N°1 BT 50 L105 C20 + n°5 pinze K20: Ø6,8,10,12,16
209,00	N°1 BT 50 L105 C32 + n°7 pinze K32: Ø6,8,10,12,16,20,25

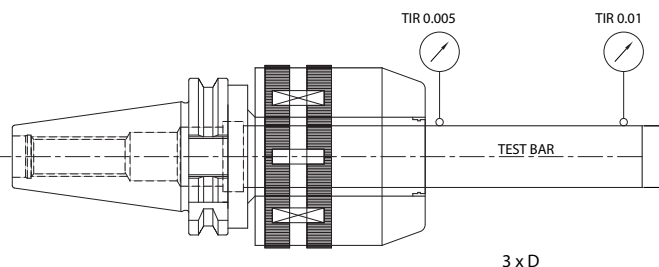
MILLING CHUCK MANDRINI A FORTE SERRAGGIO  
 KRAFTSPANNFUTTER MANDRINS A FORT SERRAGE  
 УСИЛЕННЫЕ ОПРАВКИ 铣夹头

**DIN 69871 AD**



SUPPLIED WITH WRENCH • FORNITI CON CHIAVE INCLUSA  
 INKLUSIVE SPANNSCHLÜSSEL • CLÉ INCLUSE  
 ПОСТАВЛЯЕТСЯ С КЛЮЧОМ • 供货时提供扳手

PRICE	DESCRIPTION	ISO	D	D2	L	G6,3 12000 RPM
100,00	TC40H90C20	40	20	53	90	-
102,00	TC40H105C20	40	20	53	105	-
111,00	TC40H105C32	40	32	68	100	-
120,00	TC50H105C20	50	20	53	105	-
132,00	TC50H105C32	50	32	68	105	-
152,00	TC50H135C32	50	32	68	135	-



MILLING CHUCK (diameter)	SPECIFICATION (DIN)	TOLERANCE (Taper shank)	RUN-OUT (3xD)	TORQUE
C20	AT3	TC40 (0~+0,003)	0~0,01	980M.m (100 Kgf.m)
C32		TC50 (0~+0,004)		3430M.m (350 Kgf.m)

MILLING CHUCK KITS KIT FORTE SERRAGGIO  
 KRAFTSPANNFUTTERSATZ JEUX À FORT SERRAGE  
 НАБОРЫ СИЛОВЫХ ПАТРОНОВ С ЦАНГАМИ К НИМ 铣夹头组套

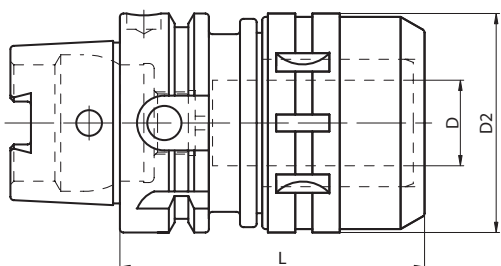
- Kit Box:** 1 milling chuck + 1 collets kit + 1 wrench  
**Cassetta Corredo:** 1 mandrino forte serraggio + 1 serie pinze + 1 chiave  
**Ausstattungskasten:** 1 Kraftspannfutter + 1 Spannzangensatz + 1 Spannschlüssel  
**Boîte d'équipement:** 1 mandrin à fort serrage + 1 jeux de pince + 1 clé  
**Набор:** 1 патрон + 1 набор цанг + 1 ключ  
**组件盒:** 1 个铣夹头 + 1 个夹头套装 + 1 个扳手



PRICE	COMPOSIZIONE COMPOSITION
157,00	N°1 TC 40 L90 C20 + n°5 pinze K20: Ø6,8,10,12,16
188,00	N°1 TC 40 L105 C32 + n°7 pinze K32: Ø6,8,10,12,16,20,25
178,00	N°1 TC 50 L105 C20 + n°5 pinze K20: Ø6,8,10,12,16
209,00	N°1 TC 50 L105 C32 + n°7 pinze K32: Ø6,8,10,12,16,20,25

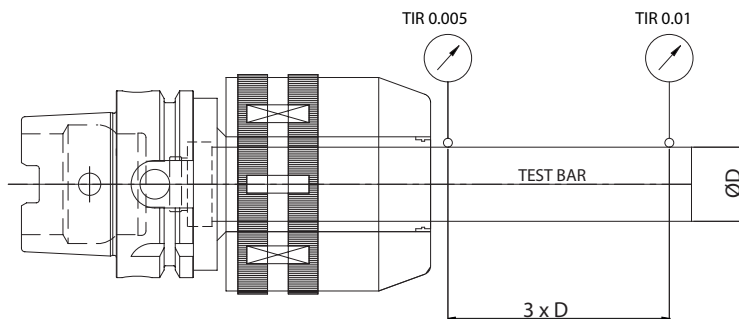
MILLING CHUCK    MANDRINI FORTE SERRAGGIO  
 KRAFTSPANNFUTTER    MANDRINS A FORT SERRAGE  
 УСИЛЕННЫЕ ОПРАВКИ    铣夹头

**DIN 69893 A+C**



PRICE	DESCRIPTION	D	D2	L	G6,3 12000
225,00	HSK63AH90C20	20	54	90	•
228,00	HSK63AH130C32	32	72	110	•
	HSK100AH110C20	20	54	110	•
	HSK100AH123C32	32	72	123	•
	HSK125AH125C32	32	72	125	•

- SUPPLIED WITH WRENCH • FORNITI CON CHIAVE INCLUSA
- INKLUSIVE SPANNSCHLÜSSEL • CLÉ INCLUSE
- ПОСТАВЛЯЕТСЯ С КЛЮЧОМ • 供货时提供扳手



MILLING CHUCK (diameter)	SPECIFICATION (DIN)	RUN-OUT (3xD)	CLAMPING TORQUE
C20	DIN 69893 A	0~0,01	980M.m (100 Kgf.m)
C32	HSK40A		3430M.m (350 Kgf.m)
	HSK50A		
	HSK63A		
	HSK100A		

MILLING CHUCK KITS    KIT FORTE SERRAGGIO  
 KRAFTSPANNFUTTERSATZ    JEUX À FORT SERRAGE  
 НАБОРЫ СИЛОВЫХ ПАТРОНОВ С ЦАНГАМИ К НИМ    铣夹头组件

**DIN 69893**

**Kit Box:** 1 milling chuck + 1 collets kit + 1 wrench

**Cassetta Corredo:** 1 mandrino forte serraggio + 1 serie pinze + 1 chiave

**Ausstattungskasten:** 1 Kraftspannfutter + 1 Spannzangensatz + 1 Spannschlüssel

**Boîte d'équipement:** 1 mandrin à fort serrage + 1 jeux de pince + 1 clé

**Набор:** 1 патрон + 1 набор цанг + 1 ключ

**组件盒:** 1 个铣夹头 + 1 个夹头套装 + 1 个扳手

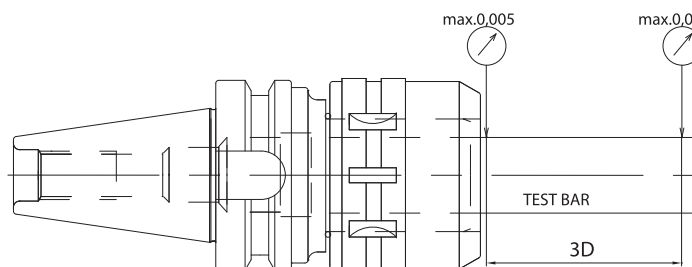


PRICE	COMPOSIZIONE COMPOSITION
283,00	N° HSK63AH90C20 + n°5 pinze K20: Ø6,8,10,12,16 + chiave
307,00	N° HSK63AH130C32 + n°7 pinze K32: Ø6,8,10,12,16,20,25 + chiave

MILLING CHUCK MANDRINI A FORTE SERRAGGIO  
 KRAFTSPANNFUTTER MANDRINS A FORT SERRAGE  
 УСИЛЕННЫЕ ОПРАВКИ 铣夹头

JIS-B 6339 MAS 403/BT

HIGH-SPEED LINE



PRICE	DESCRIPTION	ISO	D	D2	L	L1	G6,3 20000 RPM
150,00	BT40H80C20HS	40	20	54	80	70	•
153,00	BT40H105C20HS	40	20	54	105	70	•
162,00	BT40H90C32HS	40	32	74	90	100	•
174,00	BT50H105C20HS	50	20	54	105	70	•
201,00	BT50H105C32HS	50	32	74	105	100	•

MILLING CHUCK (I.D)	STANDARD	TOLERANCE (Taper shank)	RUN-OUT	CLAMPING TORQUE
C20	AT3	ISO40 (0~ +0,003)	0,01mm at 3D	980 Nm
C32		ISO50 (0~+0,004)		3430 Nm

MILLING CHUCK KITS KIT FORTE SERRAGGIO  
 KRAFTSPANNFUTTERSATZ JEUX À FORT SERRAGE  
 НАБОРЫ СИЛОВЫХ ПАТРОНОВ С ЦАНГАМИ К НИМ 铣夹头组套

**Kit Box:** 1 milling chuck + 1 collets kit + 1 wrench

**Cassetta Corredo:** 1 mandrino forte serraggio + 1 serie pinze + 1 chiave

**Ausstattungskasten:** 1 Kraftspannfutter + 1 Spannzangensatz + 1 Spannschlüssel

**Boîte d'équipement:** 1 mandrin à fort serrage + 1 jeux de pince + 1 clé

**Набор:** 1 патрон + 1 набор цанг + 1 ключ

**组件盒:** 1 个铣夹头 + 1 个夹头套装 + 1 个扳手

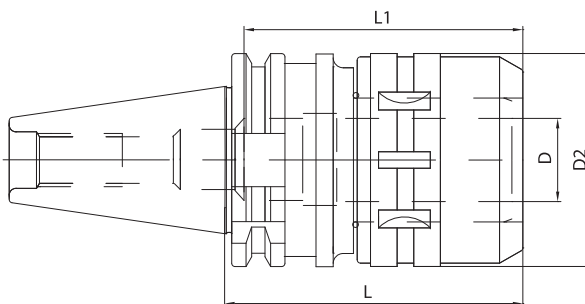


PRICE	COMPOSIZIONE COMPOSITION
208,00	N°1 BT40 L80 C20 + n°5 pinze K20: Ø6,8,10,12,16
242,00	N°1 BT40 L105 C32 + n°7 pinze K32: Ø6,8,10,12,16,20,25

MILLING CHUCK MANDRINI A FORTE SERRAGGIO  
 KRAFTSPANNFUTTER MANDRINS A FORT SERRAGE  
 УСИЛЕННЫЕ ОПРАВКИ 铣夹头

DIN 69871A

HIGH-SPEED LINE



PRICE	DESCRIPTION	ISO	D	D2	L	L1	G6,3 20000 RPM
156,00	TC40H105C20HS	40	20	54	105	70	•
169,00	TC40H105C32HS	40	32	74	105	100	•
178,00	TC50H105C20HS	50	20	54	105	70	•
205,00	TC50H105C32HS	50	32	74	105	100	•

MILLING CHUCK (I.D)	STANDARD	TOLERANCE (Taper shank)	RUN-OUT	CLAMPING TORQUE
C20	AT3	ISO40 (0~ +0,003)	0,01mm at 3D	980 Nm
C32		ISO50 (0~+0,004)		3430 Nm

MILLING CHUCK KITS KIT FORTE SERRAGGIO  
 KRAFTSPANNFUTTERSATZ JEUX À FORT SERRAGE  
 НАБОРЫ СИЛОВЫХ ПАТРОНОВ С ЦАНГАМИ К НИМ 铣夹头组套

**Kit Box:** 1 milling chuck + 1 collets kit + 1 wrench

**Cassetta Corredo:** 1 mandrino forte serraggio + 1 serie pinze + 1 chiave

**Ausstattungskasten:** 1 Kraftspannfutter + 1 Spannzangensatz + 1 Spannschlüssel

**Boîte d'équipement:** 1 mandrin à fort serrage + 1 jeux de pince + 1 clé

**Набор:** 1 патрон + 1 набор цанг + 1 ключ

**组件盒:** 1 个铣夹头 + 1 个夹头套装 + 1 个扳手

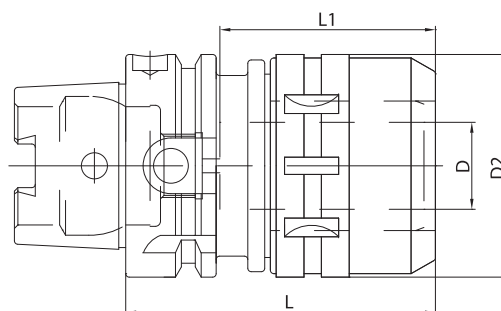


PRICE	COMPOSIZIONE COMPOSITION
211,00	N°1 TC 40 L105 C20 + n°5 pinze K20: Ø6,8,10,12,16
246,00	N°1 TC 40 L105 C32 + n°7 pinze K32: Ø6,8,10,12,16,20,25

MILLING CHUCK MANDRINI A FORTE SERRAGGIO  
 KRAFTSPANNFUTTER MANDRINS A FORT SERRAGE  
 УСИЛЕННЫЕ ОПРАВКИ 铣夹头

DIN 69893-HSKA

HIGH-SPEED LINE



PRICE	DESCRIPTION	HSK	D	D2	L	L1	G6,3 20000 RPM
312,00	HSK63AH105C20HS	63	20	54	105	70	•
329,00	HSK63AH130C32HS	63	32	74	130	100	•
	HSK100AH110C20HS	100	20	54	110	70	•
	HSK100AH135C32HS	100	32	74	135	100	•

MILLING CHUCK (I.D)	STANDARD	TOLERANCE (Taper shank)	RUN-OUT	CLAMPING TORQUE
C20	AT3	ISO40 (0~ +0,003)	0,01mm at 3D	980 Nm
C32		ISO50 (0~+0,004)		3430 Nm

MILLING CHUCK KITS KIT FORTE SERRAGGIO  
 KRAFTSPANNFUTTERSATZ JEUX À FORT SERRAGE  
 НАБОРЫ СИЛОВЫХ ПАТРОНОВ С ЦАНГАМИ К НИМ 铣夹头组套

**Kit Box:** 1 milling chuck + 1 collets kit + 1 wrench

**Cassetta Corredo:** 1 mandrino forte serraggio + 1 serie pinze + 1 chiave

**Ausstattungskasten:** 1 Kraftspannfutter + 1 Spannzangensatz + 1 Spannschlüssel

**Boîte d'équipement:** 1 mandrin à fort serrage + 1 jeux de pince + 1 clé

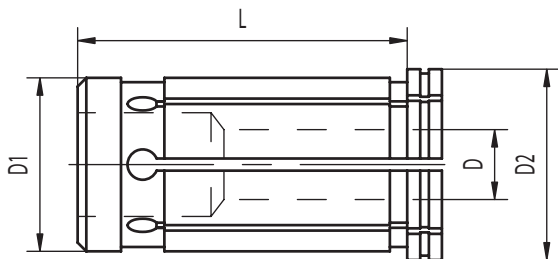
**Набор:** 1 патрон + 1 набор цанг + 1 ключ

**组件盒:** 1 个铣夹头 + 1 个夹头套装 + 1 个扳手



PRICE	COMPOSIZIONE COMPOSITION
370,00	N°1 BT 50 L105 C20 + n°5 pinze K20: Ø6,8,10,12,16
410,00	N°1 BT 50 L130 C32 + n°7 pinze K32: Ø6,8,10,12,16,20,25

COLLETS FOR MILLING CHUCK PINZE PER MANDRINI A FORTE SERRAGGIO  
 SPANNZANGEN FÜR KRAFTSPANNFUTTER PINCES POUR MANDRINS A FORT SERRAGE  
 ЦАНГИ ДЛЯ УСИЛЕННЫХ ПАТРОНОВ 铣夹头用夹头



PRICE	D1	D2	L	D NOLE SIZE
9,50	20	25	50	6;8;10;12;16
9,80	32	37	60	6;8;10;12;16;20;25



MANUFACTURING SPECIFICATIONS

- For tool shank tolerance h6
- Maximum form and dimensional precision
- Max concentricity error between D and D1: 0,005mm.



CARATTERISTICHE COSTRUTTIVE

- Per utensili con gambo in tolleranza h6
- Altissima precisione dimensionale e di forma
- Max errore di concentricità tra D e D1 - 0,005 mm.



KONSTRUKTIONS DATEN:

- für Werkzeuge mit Schaft Toleranz h6;
- sehr hohe Maß- und Formgenauigkeit;
- Max. Rundlauffehler zwischen D und D1 - 0,005 mm.



CARACTÉRISTIQUES CONSTRUCTIVES:

- pour outils avec queue en tolérance h6;
- très haute précision dimensionnelle et de forme;
- erreur maximale de concentricité entre D et D1 - 0,005 mm.



ТЕХНИЧЕСКИЕ ХАРАКТЕРИСТИКИ

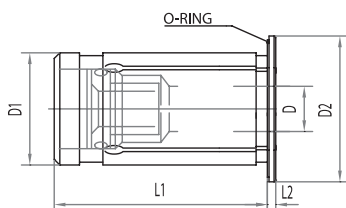
- Для инструментов с допуском h6 на хвостовике
- Максимальная точность обработки
- Максимальное биение диаметра D относительно D1: 0,005mm



技术参数

- 刀柄公差为H6
- 超大结构和尺寸精度
- D与D1之间最大的同心度误差 0.005mm

WATERTIGHT COLLETS PINZE A TENUTA STAGNA  
 SPANNZANGEN ABGEDICHTET PINCES ETANCHES  
 ЦАНГИ ДЛЯ ВНУТРЕННЕЙ ПОДАЧИ СОЖ 水密性 夹头

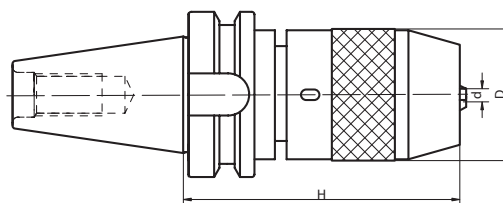


PRICE	D1	D2	L1	L2	D nole size
	12	21	45	2	3;4;5;6;8;
63,00	20	29	50.5	2	3;4;5;6;8;10;12;16
62,00	32	39	60.5	3	6;8;10;12;16;20;25

OGX TYPE IS 100% COOLANT WATERPROOF OVER TO 80 BAR.  
 PLEASE INSERT THE REDUCTION SLEEVE INTO THE CHUCK AFTER INSERT  
 A CUTTING TOOL INTO THE REDUCTION SLEEVE.

UNIVERSAL DRILL CHUCKS MANDRINI PORTAPUNTE INTEGRALI  
 NC-BOHRFUTTER MANDRINS UNIVERSELS DE PERCAGE  
 УНИВЕРСАЛЬНЫЕ СВЕРЛИЛЬНЫЕ ПАТРОНЫ 万能钻夹头

**JIS-B 6339 MAS 403/BT A**



PRICE	DESCRIPTION	ISO	H	D	CLAMPING CAPACITY	WRENCH
110,00	BT40H95R1-13	40	95	50	1-13	816-111024
119,00	BT40H116R3-16	40	116	57	3-16	816-111025
144,00	BT50H110R1-13	50	110	50	1-13	816-111024
161,00	BT50H110R3-16	50	110	57	3-16	816-111025

**RUNOUT ACCURACY 0.05 MM T.I.R.**

Supplied with spanner wrench to allow the application of supplementary gripping torque.  
 DO NOT USE IN REVOLUTION IN COUNTER-CLOCKWISE DIRECTION.

**PRECISIONE DI ROTAZIONE 0.05 MM**

Per incrementare la forza di serraggio i mandrini sono forniti con chiave di bloccaggio.  
 NON DEVONO ESSERE USATI PER LAVORAZIONI CON ROTAZIONE A SINISTRA.

**RUNDLAUFGENAUIGKEIT 0.05 MM**

Zur Erhöhung der Spannkraft werden diese Futter mit Spannschlüssel geliefert.  
 BEI LINKS LAUFENDEN BEARBEITUNGEN SIND DIESE FUTTER NICHT ZU BENUTZEN.

**PRECISION DE ROTATION 0.05 MM**

Les mandrins sont fournis avec clé de blocage pour augmenter la force de serrage.  
 NE PAS UTILISER DANS USINAGE AVEC ROTATION A' GAUCHE.

**БИЕНИЕ 0,05 MM**

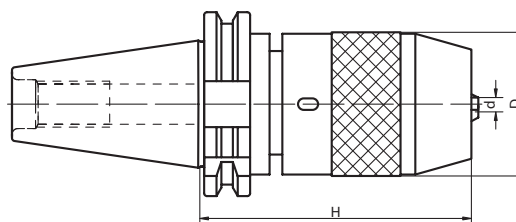
Поставляется с ключом для более сильного зажима.  
 НЕ ВРАЩАТЬ ПРОТИВ ЧАСОВОЙ СТРЕЛКИ!

**径向跳动精度 0.05 MM T.I.R.**

提供活动扳手，以便施加补充夹紧力。  
 不得用于逆时针方向旋转。

UNIVERSAL DRILL CHUCKS MANDRINI PORTAPUNTE INTEGRALI  
 NC-BOHRFUTTER MANDRINS UNIVERSELS DE PERCAGE  
 УНИВЕРСАЛЬНЫЕ СВЕРЛИЛЬНЫЕ ПАТРОНЫ 万能钻夹头

**DIN 69871 A**



PRICE	DESCRIPTION	ISO	H	D	CLAMPING CAPACITY	WRENCH
103,00	TC40H100R1-13	40	100	50	1-13	816-111024
112,00	TC40H115R3-16	40	115	57	3-16	816-111025
144,00	TC50H100R1-13	50	100	50	1-13	816-111024
161,00	TC50H105R3-16	50	105	57	3-16	816-111025

**RUNOUT ACCURACY 0.05 MM T.I.R.**

Supplied with spanner wrench to allow the application of supplementary gripping torque.  
 DO NOT USE IN REVOLUTION IN COUNTER-CLOCKWISE DIRECTION.

**PRECISIONE DI ROTAZIONE 0.05 MM**

Per incrementare la forza di serraggio i mandrini sono forniti con chiave di bloccaggio.  
 NON DEVONO ESSERE USATI PER LAVORAZIONI CON ROTAZIONE A SINISTRA.

**RUNDLAUFGENAUIGKEIT 0.05 MM**

Zur Erhöhung der Spannkraft werden diese Futter mit Spannschlüssel geliefert.  
 BEI LINKS LAUFENDEN BEARBEITUNGEN SIND DIESE FUTTER NICHT ZU BENUTZEN.

**PRECISION DE ROTATION 0.05 MM**

Les mandrins sont fournis avec clé de blocage pour augmenter la force de serrage.  
 NE PAS UTILISER DANS USINAGE AVEC ROTATION A' GAUCHE.

**БИЕНИЕ 0,05 MM**

Поставляется с ключом для более сильного зажима.  
 НЕ ВРАЩАТЬ ПРОТИВ ЧАСОВОЙ СТРЕЛКИ!

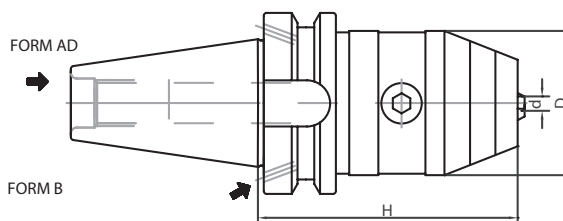
**径向跳动精度 0.05 MM T.I.R.**

提供活动扳手，以便施加补充夹紧力。  
 不得用于逆时针方向旋转。



NC DRILL CHUCKS FOR LEFT AND RIGHT ROTATION  
 NC-BOHRFUTTER FÜR RECHTS-UND LINKSLAUF  
 СВЕРЛИЛЬНЫЕ ПАТРОНЫ С ВРАЩЕНИЕМ ПО- И ПРОТИВ  
 ЧАСОВОЙ СТРЕЛКИ ДЛЯ СТАНКОВ С ЧПУ  
 MANDRINI PORTAPUNTE INTEGRALI PER ROTAZIONE  
 DESTRA E SINISTRA  
 MADRIN DE PERCAGE CNC POUR ROTATION GAUCHE-DROITE  
 左右旋转 NC 钻夹头

**JIS-B 6339 MAS 403/BT A - MAS 403BT/ADB**



PRICE	DESCRIPTION	ISO	H	D	CLAMPING CAPACITY	WRENCH
147,00	BT40H98R1-13X	40	98	50	1-13	816-152001
154,00	BT40H103R3-16X	40	103	50	3-16	816-152002
183,00	BT50H109R1-13X	50	109	50	1-13	816-152001
191,00	BT50H114R3-16X	50	114	50	3-16	816-152002

**RUNOUT ACCURACY 0.05 MM T.I.R.**

Suitable for right and left rotation up to 7000 rpm.

**PRECISIONE DI ROTAZIONE 0.05 MM.**

Adatti per rotazione sia destra che sinistra, con velocità max di 7000 g/min.

**RUNDLAUFGENAUIGKEIT 0.05 MM**

Sowohl für rechts- als auch links laufende Bearbeitungen geeignet, mit Höchstgeschwindigkeit von 7000 u/min.

**PRECISION DE ROTATION 0.05 MM**

Utilisables pour rotation droite et gauche, avec maximale vitesse 7000 rpm.

**БИЕНИЕ 0,05 MM**

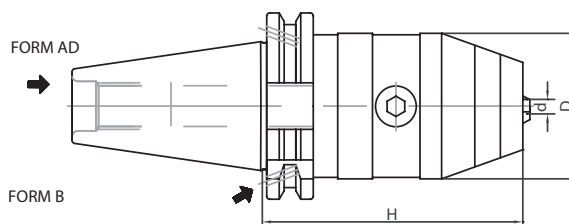
Можно вращать по- и против часовой стрелки со скоростью до 7000 об/мин.

**径向跳动精度 0.05 MM T.I.R.**

适用于最高转速达 7000 转/分钟的左右旋转

NC DRILL CHUCKS FOR LEFT AND RIGHT ROTATION  
 NC-BOHRFUTTER FÜR RECHTS-UND LINKSLAUF  
 СВЕРЛИЛЬНЫЕ ПАТРОНЫ С ВРАЩЕНИЕМ ПО- И ПРОТИВ  
 ЧАСОВОЙ СТРЕЛКИ ДЛЯ СТАНКОВ С ЧПУ  
 MANDRINI PORTAPUNTE INTEGRALI PER ROTAZIONE  
 DESTRA E SINISTRA  
 MADRIN DE PERCAGE CNC POUR ROTATION GAUCHE-DROITE  
 左右旋转 NC 钻夹头

**DIN 69871 ADB**



PRICE	DESCRIPTION	ISO	H	D	CLAMPING CAPACITY	WRENCH
147,00	TC40H90R1-13X	40	90	50	1-13	816-152001
154,00	TC40H95R3-16X	40	95	57	3-16	816-152001
183,00	TC50H90R1-13X	50	90	50	1-13	816-152001
191,00	TC50H95R3-16X	50	95	57	3-16	816-152001

**RUNOUT ACCURACY 0.05 MM T.I.R.**

Suitable for right and left rotation up to 7000 rpm.

**PRECISIONE DI ROTAZIONE 0.05 MM.**

Adatti per rotazione sia destra che sinistra, con velocità max di 7000 g/min.

**RUNDLAUFGENAUIGKEIT 0.05 MM**

Sowohl für rechts- als auch links laufende Bearbeitungen geeignet, mit Höchstgeschwindigkeit von 7000 u/min.

**PRECISION DE ROTATION 0.05 MM**

Utilisables pour rotation droite et gauche, avec maximale vitesse 7000 rpm.

**БИЕНИЕ 0,05 MM**

Можно вращать по- и против часовой стрелки со скоростью до 7000 об/мин.

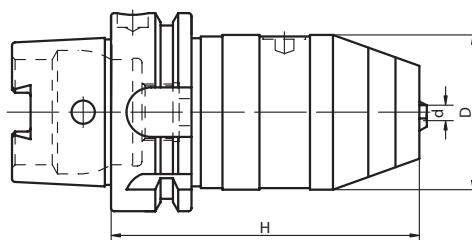
**径向跳动精度 0.05 MM T.I.R.**

适用于最高转速达 7000 转/分钟的左右旋转

NC-DRILL CHUCKS FOR LEFT AND RIGHT ROTATION  
 NC-BOHRFUTTER FÜR RECHTS- UND LINKSLAUF  
 СВЕРЛИЛЬНЫЕ ПАТРОНЫ С ВРАЩЕНИЕМ ПО- И ПРОТИВ  
 ЧАСОВОЙ СТРЕЛКИ ДЛЯ СТАНКОВ С ЧПУ

MANDRINI PORTAPUNTE INTEGRALI PER ROTAZIONE  
 DESTRA E SINISTRA  
 MANDRINS DE PERCAGE CNC POUR ROTATION GAUCHE-DROITE  
 左右旋转数控钻头

**DIN 69893 A+C**



PRICE	DESCRIPTION	H	D	CLAMPING CAPACITY	WRENCH
220,00	HSK63AH105R1-13X	105	50	1-13	816-152001
235,00	HSK63AH110R3-16X	110	57	3-16	816-152002

\* WITH INTERNAL COOLANT • CON PASSAGGIO REFRIGERANTE INTERNO  
 MIT INNENKÜHLUNG • AVEC ARROSAGE INTERNE  
 С ВНУТРЕННЕЙ ПОДАЧЕЙ СОЖ • 配备内部冷却剂

**RUNOUT ACCURACY 0.05 MM T.I.R.**

Suitable for right and left rotation up to 8000 rpm.

**PRECISIONE DI ROTAZIONE 0.05 MM.**

Adatti per rotazione sia destra che sinistra, con velocità max di 8000 g/min.

**RUNDLAUFGENAUIGKEIT 0.05 MM**

Sowohl für rechts - als auch links laufende Bearbeitungen geeignet, mit Höchstgeschwindigkeit von 8000 u/min.

**PRÉCISION DE ROTATION 0,05 MM.**

Appropriés pour rotation à droite et à gauche avec vitesse max. de 8000 tour par minute.

**БИЕНИЕ 0,05 MM**

Можно вращать по- и против часовой стрелки со скоростью до 8000 об/мин.

**径向跳动精度 0.05 MM T.I.R.**

适用于最高为 8000 转/分钟的左右旋转

